

Nos constats

Une demande spontanée des enfants

Jouer et se détendre dans un environnement où la nature aurait sa place, avec des cours d'écoles actuellement très minérales

Un besoin identifié par les adultes

Plus de cohésion autour d'un projet transverse pour plus de continuité scolaire et des rapports pacifiés entre les enfants, pour prévenir la violence

Un projet ambitieux et porteur de sens

autour de projets fédérateurs

Grandir ensemble, inventer ce projet ensemble

Sensibiliser les enfants aux grands défis climatiques

Favoriser des approches éducatives novatrices, particulièrement intéressantes pour les enfants en difficulté d'apprentissage

Transformer l'espace bétonné et cloisonné en un espace naturel végétalisé de cohésion

entre les cours des trois écoles (maternelle Brunet et élémentaires Brunet -Compans)

Notre projet

**DES COURS POUR GRANDIR ENSEMBLE
AU RYTHME DES SAISONS**

Supprimer le bitume excepté pour les zones dédiées à la pratique du sport; et **poser un sol souple et drainant**, permettant à l'eau de mieux s'infiltrer, sol présentant des inclusions graphiques et colorées déterminant des **espaces de jeux, de lecture ou de repos**, d'après les demandes des élèves.

Inclure des espaces dédiés au vivant grâce à la fabrication de nichoirs à oiseaux, d'hôtels à insectes, afin d'observer les cycles de la vie et de responsabiliser les enfants.

**Nos propositions concrètes
POUR UN NOUVEL ENVIRONNEMENT
CONVIVIAL ET APAISÉ**

Ajouter des structures autoportées végétales pour la culture de fruits ou de légumes. La culture d'arbres fruitiers, de légumes, d'herbes aromatiques pour travailler sur le végétal et la saisonnalité.

Réinventer l'horizontalité en créant des dénivelés afin de favoriser l'imaginaire et les jeux des enfants (maternelle); et **investir la verticalité** non exploitée via les murs vierges et les poteaux pour donner de l'ampleur à la végétation et laisser l'espace au sol libre pour les jeux.

Initié par des parents élus FCPEe
Aujourd'hui porté par
un collectif de parents d'élèves enthousiastes

Co-conçu par
les enfants

Soutenu par **des équipes
pédagogiques** motivées

Accompagné par
**le groupe d'animation du
quartier**

**Nous soutenir, c'est nous donner
les moyens de consolider
« le vivre ensemble » dans des
écoles emblématiques
d'une mixité sociale précieuse
mais également fragile**

**Un projet dynamique
construit ensemble**

**Une passerelle entre
l'école et son quartier**

Favoriser l'intervention des
associations dédiées au jardinage

Profiter du savoir-faire des **équipes
des Buttes Chaumont**

Créer du **lien intergénérationnel**
en faisant intervenir des personnes
retraitées afin de bénéficier de leurs
expériences.

Enjeux pédagogiques



Valoriser le vivant :
-création de nichoirs
-fabrication d'hôtels à insectes



Jardiner :
-travailler la saisonnalité
des fruits et légumes
-participer aux cultures
-entretenir, expérimenter



Renforcer les liens et le respect

Mettre le végétal au coeur des cours pour mieux vivre ensemble

BIEN-ETRE

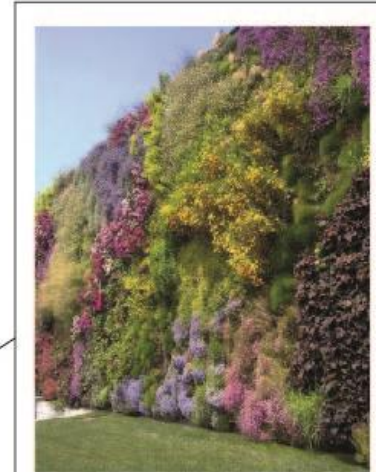


Création de structure
autoportées, permettant
la culture de fruits et
légumes

PARTAGE



Murs d'expression artistique
Espace de rencontre entre les
écoles

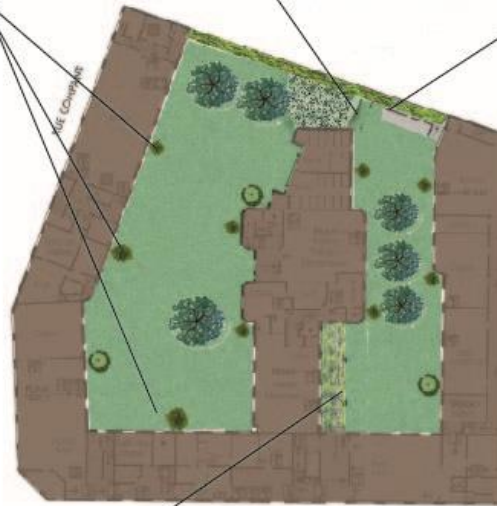


Mur végétalisé commun aux
deux cours

ENTRAIDE



Exploiter la verticalité
(poteaux, murs) pour
palier le manque d'espace
au sol et laisser la place
aux jeux



ECOLOGIE

RESPECT

ECOUTE



Suppression du bitume actuel
Pose d'un sol souple drainant concentrant moins la chaleur
l'été
Création de dénivelés pour apporter du dynamisme et développer l'imaginaire

