



Association Onze Mille Potes

Bains Douches : 42 rue Oberkampf - 75011 PARIS

Métro : Parmentier ou Oberkampf – Bus : 96 ou 56 Arrêts Oberkampf ou Richard Lenoir

Tél. : 01 43 57 83 68 - Mail : onzemillepotes@gmail.com

PROJET POUR BUDGET PARTICIPATIF 2018

Machines et meubles pour laverie destinée aux sans-abris

1. Missions de l'association Onze Mille Potes

L'association **Onze Mille Potes** a été créée à l'initiative des Conseils de Quartier du 11ème arrondissement en 2009. La gestion de l'association est entièrement assurée par des bénévoles. Les locaux, mis à la disposition de la Ville de Paris, sont situés au 1^{er} étage de l'établissement des Bains Douches Oberkampf.

Un espace Bagagerie permet à des personnes sans abri ou en grande précarité de déposer leurs affaires en toute sécurité.

Un espace Laverie, associé aux douches municipales, permet aux usagers de rester propres et de conserver des vêtements corrects.

Le projet d'aménagement initié lors du Budget Participatif 2015 se concrétisera en 2018. Durant les travaux, la Bagagerie fonctionnera dans un local temporaire. Les futurs espaces, plus grands et avec un accès indépendant, permettront de renforcer les activités de l'association.

2. Agrandissement de la laverie

La laverie avant travaux est équipée de 3 lave-linges et 4 sèche-linges (voir photo ci-dessous).



Les lessives et séchages se font sur rendez-vous. La demande est très forte, si bien que les délais d'attente dépassent très souvent 2 semaines avec 1 500 lavages réalisés par an.

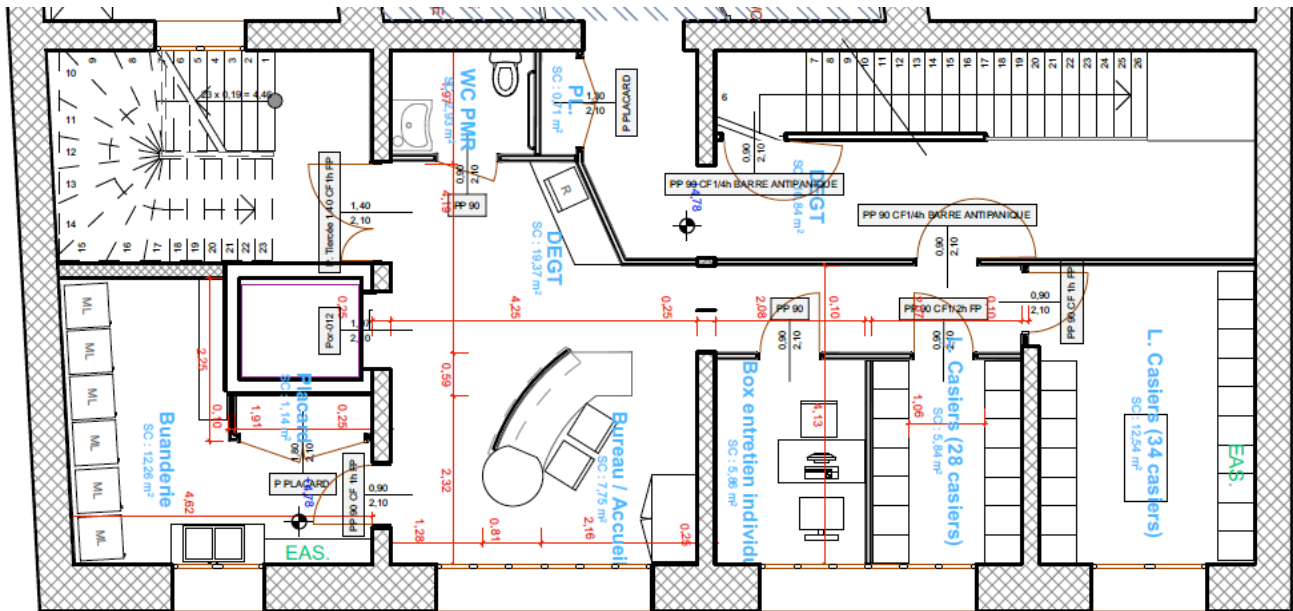
Les futurs locaux rendront possible l'installation de **2 lave-linges supplémentaires** et le remplacement des sèche-linges à condensation par **5 sèche-linges à évacuation** plus efficaces et plus fiables.

Le coût estimé sur la base d'un devis établi par le fournisseur des machines déjà installées, qui est également un fournisseur agréé par la Ville de Paris pour ce type d'équipement est :

Description	Prix unitaire (€ TTC)	Quantité	Coût (€ TTC)
Lave-linge 6,5 kg à pompe	2 785	2	5 570
Sèche-linge 6,5 kg à évacuation	2 270	5	11 350
TOTAL MACHINES			16 920

3. Mobilier pour l'accueil des usagers

L'extrait de plan ci-dessous montre la disposition des futurs locaux de l'association après les travaux de réaménagement.



Afin de les équiper pour accueillir les usagers dans de bonnes conditions l'association devra investir dans du mobilier qu'elle ne possède pas actuellement ou qu'il faudra remplacer car inadapté ou en mauvais état.

La liste ci-dessous et les coûts correspondant ont été établis sur la base des tarifs de fournisseurs de mobilier robuste pour collectivités.

Description	Prix unitaire (€ TTC)	Quantité	Coût (€ TTC)
Fauteuils réception	130	2	260
Chaises pliantes	90	10	900
Tables 120 x 60 cm	180	2	360
Desserte 60 x 40 cm	190	1	190
Armoire 120 x 43 x H200 cm	580	1	580
TOTAL MEUBLES			2 290

4. Budget total estimé

La dépense totale pour les machines et les meubles est estimée à 19 210 € TTC, arrondie à **20 000 € TTC**.