

Projet pilote : “Une forêt durable open source” - Choix du lieu pour la reforestation

Nous proposons plusieurs lieux pour la mise en place du projet pilote. Mais il est important de confronter ces emplacements aux projets de l'équipe municipale pour envisager un lieu plus approprié aux plans d'aménagement des infrastructures et espaces verts de la Ville de Paris.

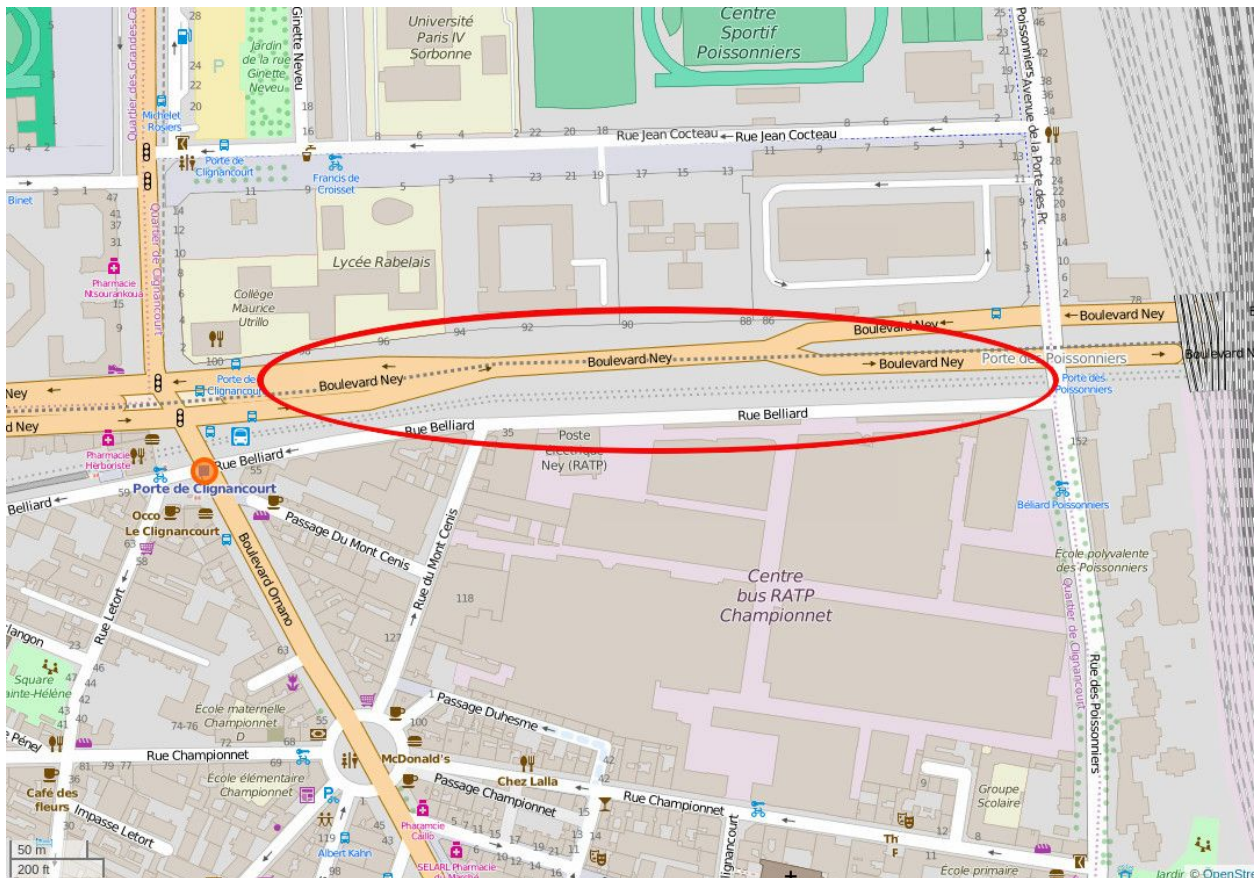
Dans ce choix, nous avons pris en compte la position des grands espaces verts existants et des projets de végétalisation réalisés par la Municipalité. On peut répertorier :

- le Bois de Boulogne,
- le Bois de Vincennes,
- le Parc des Buttes-Chaumont,
- la forêt linéaire entre Porte d'Aubervilliers et Porte de La Villette tout le long des Boulevard des Maréchaux et Boulevard de Macdonalds,
- la forêt linéaire qui sera plantée dans la même zone mentionnée mais du côté Nord du Périp,

Compte tenu de cela, notre suggestion est de placer le projet pilote, dans un des lieux suivants :

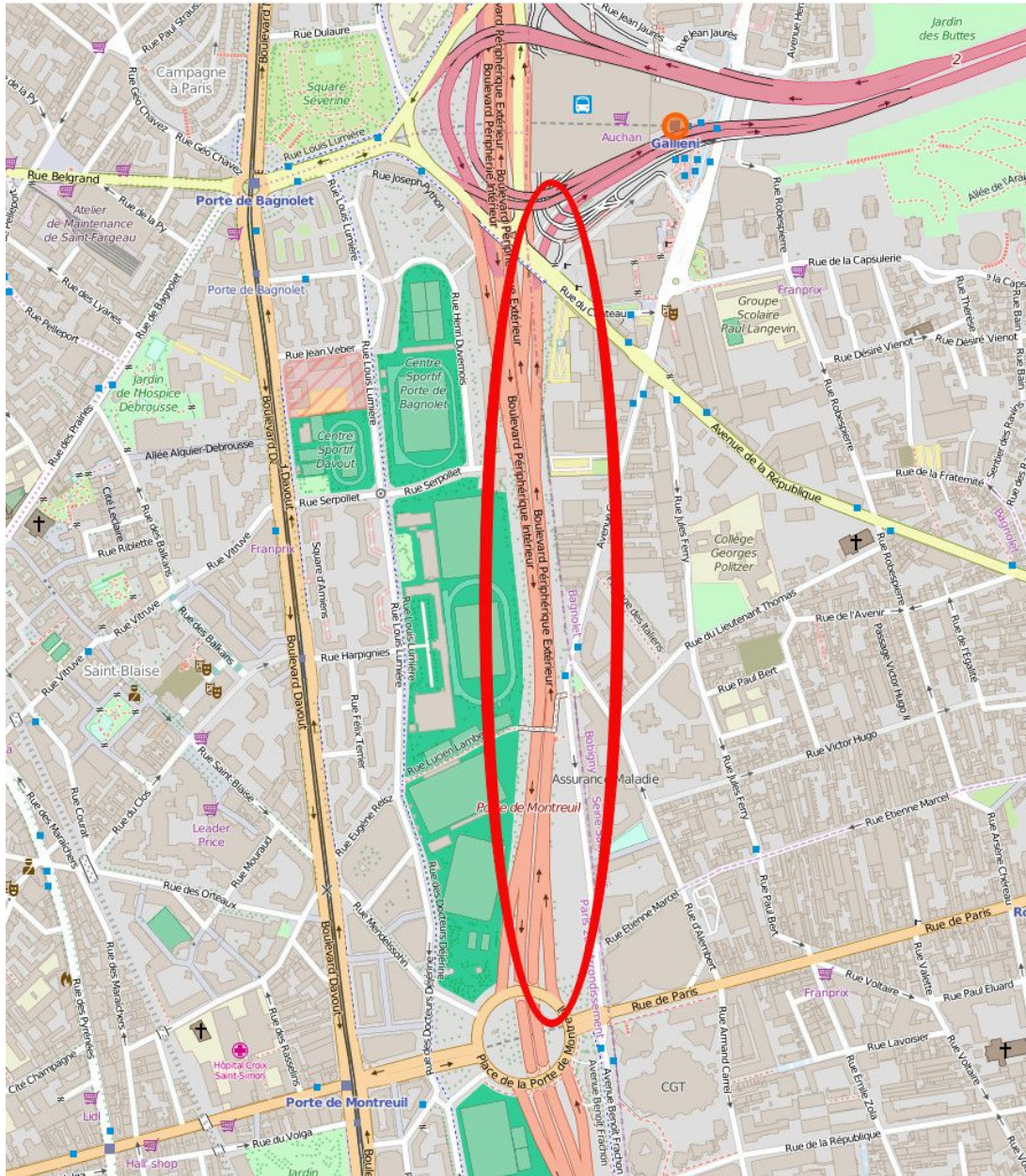
1. Le terrain des voies inutilisées entre Porte de Clignancourt et le carrefour des rues Belliard et des Poissonniers :

<https://www.openstreetmap.org/node/1780486821#map=17/48.89770/2.34964>



2. Les talus du Périph entre Gallieni et Porte de Montreuil :

<https://www.openstreetmap.org/node/243507233#map=16/48.8595/2.4160>



3. Les talus du Périph entre la Porte de Lilas et rue Léon Frapié :

<http://www.openstreetmap.org/#map=17/48.87578/2.40936>

